

Genomförandebeskrivning

Bogfelts är en specialiserad aktör inom gatubelysning samt är Upplands Väsby kommuns nuvarande entreprenör för drift och underhåll av offentlig belysning. Denna organisations- och genomförandebeskrivning baserar sig på 30-årig erfarenhet av belysningsbranschen, nuvarande entreprenad samt förfrågningsunderlaget.

Bogfelts har, utöver Upplands Väsby, drift- och underhållsavtal med flera närliggande kommuner såsom Upplands-Bro, Danderyd, Täby, Österåker, Järfälla, Botkyrka, Nacka och Lidingö stad. Företaget har anställda som utför drift- och underhållsavtal med ca 230.000 st ljuspunkter.

Huvudetableringen finns i Danderyds kommun, där det finns uppsamlingsplats för maskiner och personal samt ett stort lager av det vanligast förekommande materialet för flera kommuner.

Personal med erfarenhet av kommunens anläggningar och god lokalkännedom utgör entreprenadens utförandeorganisation. Bogfelts har samtliga erforderliga hjälpmedel, fordon och maskiner i egen ägo med välutbildad egen personal för att säkerställa utförandet för de arbeten kommunen önskar.

Organisationen

Utförandeorganisationen består av specialiserade projektledare och arbetsgrupper (se organisationsschema).

vid ovanligt hög arbetsbelastning eller större projekt finns fler resurser samt ytterligare projektledare att tillgå.

Samtliga montörer har och har mycket god erfarenhet av drift och underhållsentreprenader.

Felanmälan och jourberedskap

Bogfelts tillhandahåller kunden som gäller dygnets alla timmar för felanmälan och övriga ärenden. Kundtjänst bemannas dygnet runt av egen, kunnig personal som är väl insatt i belysningsbranschen. Kundtjänst ansvarar för mottagning av ärenden per kunden samt via och fördelar ärendet till rätt Inkomna ärenden planeras och fördelas baserat på inställelsetid, behov och logistik löpande.

Jourberedskapsorganisationen tar vid efter normal arbetstid och

Material och lager

Bogfelts har nära samarbete med _____ som säkerställer _____ till det material vi specificerar. I huvudetableringen, intill Danderyds sjukhus, finns materialbuffert för flera kommuner baserat på kundönskemål samt egna erfarenheter. Ett större inomhuslager finns

_____ där förberedelser kan göras. Vi har dedikerad personal för att hantera, fördela, registrera och returnera material vilket gör att montörer och arbetsledare kan fokusera helt på utförandet. De förbereder även inför större arbeten med omtrådningar, bestyckningar samt förmontage för att arbetstiden ute i fält och i trafiken skall blir så kort som möjligt.

Planering

Bogfelts arbetar mycket med planering, både långsiktigt och kortsiktigt, för optimal resurshantering och avtalsefterlevnad. I början av avtalsåret upprättas tidplan för alla återkommande arbeten och underhållsarbeten i samråd med beställaren. Utifrån tidplanen och övriga projekt bokas resurser och materialbeställningar.

Organisationens projektledare planerar

_____ Vi har alltid ställföreträdande personer på samtliga funktioner som är väl insatta i respektive kunds avtal vid semestrar och eventuell sjukdom. Eftersom Bogfelts har flera liknande avtal i närområdet finns det möjlighet till tillökning av resurser vid högre belastning eller särskilt behov.

Ledningssystem och systemstöd

För att kvalitetssäkra arbetet har Bogfelts ett ledningssystem som är uppbyggt enligt ISO 9001 och 14001. Systemet anpassas löpande efter belysningsbranschen, vår verksamhet samt kundkrav. Till varje entreprenad upprättas KMA-plan för att tydliggöra den aktuella kundens särskilda krav. Genom att styra alla kritiska arbetsmoment med checklistor och fastlagda rutiner kan vi realisera kundens förväntade resultat.

En annan del i vårt arbete med kvalitetssäkring är det

_____ Våra montörer har all information _____ Därmed kan de planera sina arbetsdagar med optimal logistik och prioriteringsordning vilket ger snabba insatser med minimal miljöpåverkan som resultat.

Samtliga registrerade ärenden kan enkelt följas upp av projektledaren och omfördelas eller planeras om vid behov. Arbetsledningen har ständigt koll på aktuell arbetsbelastning vilket är till stor hjälp vid både långsiktig och kortsiktig planering.

Miljö

Entreprenadens största miljöpåverkande faktorer är framförande av fordon, val av material och hantering av raserat material. Genom att optimera logistiken och hålla en miljövänlig fordonsflotta minimerar vi företagets miljöpåverkan i utförandet. För att kunna använda våra fordon i samtliga kommuner anpassar vi fordonsflottan efter den kund som ställer det hårdaste miljökravet. Därmed kan vi erbjuda alla våra kunder, även de med låga krav, en mycket miljövänlig entreprenad. I framförandet lär vi våra montörer eco-driving och tydliggör att onödigt tomgångskörning alltid ska undvikas i de projektanpassade miljöplanerna.

Bogfelts har nära kontakt och samarbete med våra grossister samt tillverkare för att alltid vara i materialutvecklingens framkant vad gäller ny teknik och miljövänliga alternativ.

Arbetsmiljö

I den projektanpassade KMA-planen framgår det tydligt för utförandeorganisationen vilka risker och förebyggande åtgärder som gäller för entreprenaden. KMA-planen tar hänsyn till kundens *Utkast till arbetsmiljöplan* samt egna erfarenheter och rutiner. Bogfelts har för att hantera arbetsfrågor en HR-chef som alltid är tillgänglig för våra medarbetare. HR-chefen ansvarar även för att se till så erforderliga utbildningar innehas av samtliga montörer samt bevakar nya regler och lagar.

För att ledningssystemet ska vara relevant och lyhört uppmanas våra medarbetare till att bidra med avvikelser. Dessa, tillsammans med internrevisionens slutsatser, utgör underlag till ledningens fortsatta utveckling av systemet.

Dokumentationshantering

Bogfelts uppdaterar _____ åt flera kommuner. Detta görs i _____. Genom att _____

Ansvarig för dokumentation uppdaterar löpande anläggningsregistret.

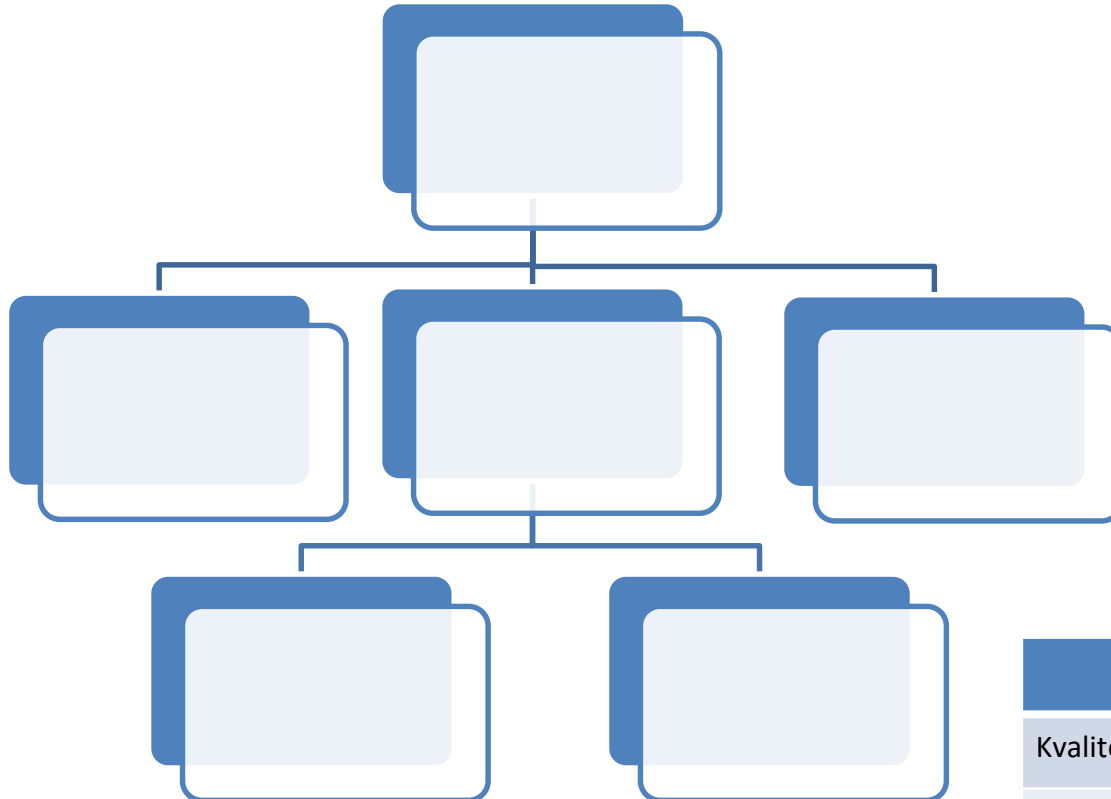
_____ utgör även underlag för fakturering då avtalets prislista samt _____ förs in i systemets kundkort. Innan projektledaren attesterar ärendet för fakturering förs eventuella överenskommelser in till underlaget.

Proaktivt arbete

Via systemet kan de fota och skapa avvikelseärenden som ger underlag till utvecklingsmöjligheter eller felanmälan. Dessa avvikelser tilldelas till projektledaren som avgör åtgärd i samråd med Beställaren.



Organisationsschema



Kvalitet och miljö	
Ledande montör	
Elbehörig	
Projektör	